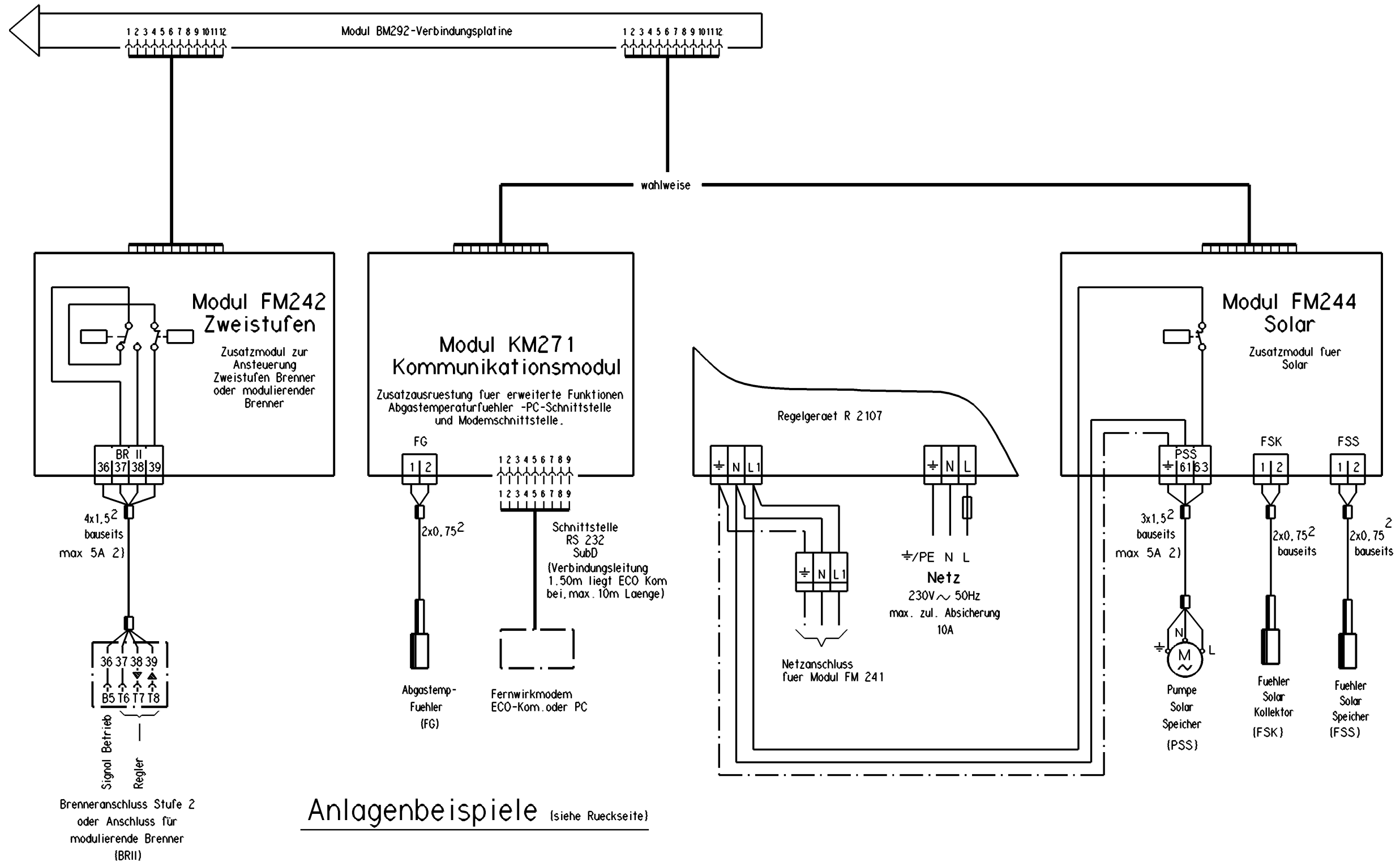


Steuerspannung 230V~ Kleinspannung



Anlagenbeispiele (siehe Rueckseite)

Anlagenbeispiel V2

Regelgeraet Logamatic 2107

Grundausstattung:

Modul CM222 Controller
Modul NM282 Netz- und Relaiskarte

Funktionen:

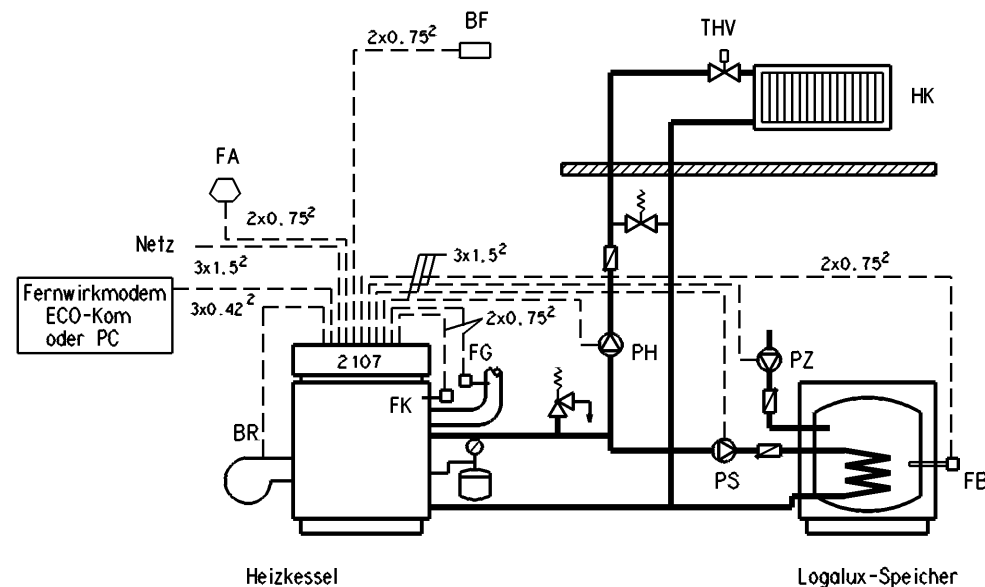
- o Brenner 1stufig
- o Heizkreis Umwaelzpumpe
- o Speicherladepumpe
- o Zirkulationspumpe

Zusatzausstattung:

Modul KM271 Kommunikation

Funktionen:

- o Abgastemperaturfuehler
- o Anschluss Eco-Kom oder PC



Erlaeuterung der Kurzbezeichnungen:

AG	Ausgleichsgefass	PSS	Pumpe Solar Speicher
BF	Fernbedienung BFU	FSK	Fuehler Solar Kollektor
BR	Brenneranschluss	FSS	Fuehler Solar Speicher
FA	Aussentemperaturfuehler	SI	Sicherheitsgeraete
FB	Warmwassertemperaturfuehler	SH	Stellmotor Heizmischer
FG	Abgastemperaturfuehler	SP1	Ueberspannungsschutz
FK	Kesselwassertemperaturfuehler	SMF	Schmutzfilter
FV	Vorlauftemperaturfuehler	TRK	Kesselwassertemperaturregler
HK	Heizkreis	THV	Thermostatisches Heizkoepventil
PH	Heizkreis-Umwaelzpumpe	TWH	Temperaturwaechter Heizkreis
PS	Speicher-Ladepumpe		
PZ	Zirkulationspumpe		
STB	Sicherheitstemperaturbegrenzer		

☐ Rueckschlagklappe

Anlagenbeispiele sind als rein schematische Darstellungen zu betrachten!

Anlagenbeispiel V5

Regelgeraet Logamatic 2107

Grundausstattung:

Modul CM222 Controller
Modul NM282 Netz- und Relaiskarte

Funktionen:

- o Brenner 1stufig
- o Heizkreis Umwaelzpumpe HK1
- o Speicherladepumpe
- o Zirkulationspumpe

Zusatzausstattung:

Modul FM241 Mischer

Funktionen:

- o Stellglied HK2
- o Heizkreis Umwaelzpumpe HK2

Modul FM242 Zweistufen

Funktion:

- o Brenner 2. Stufe oder modulierender Brenner

Modul FM244 Solar

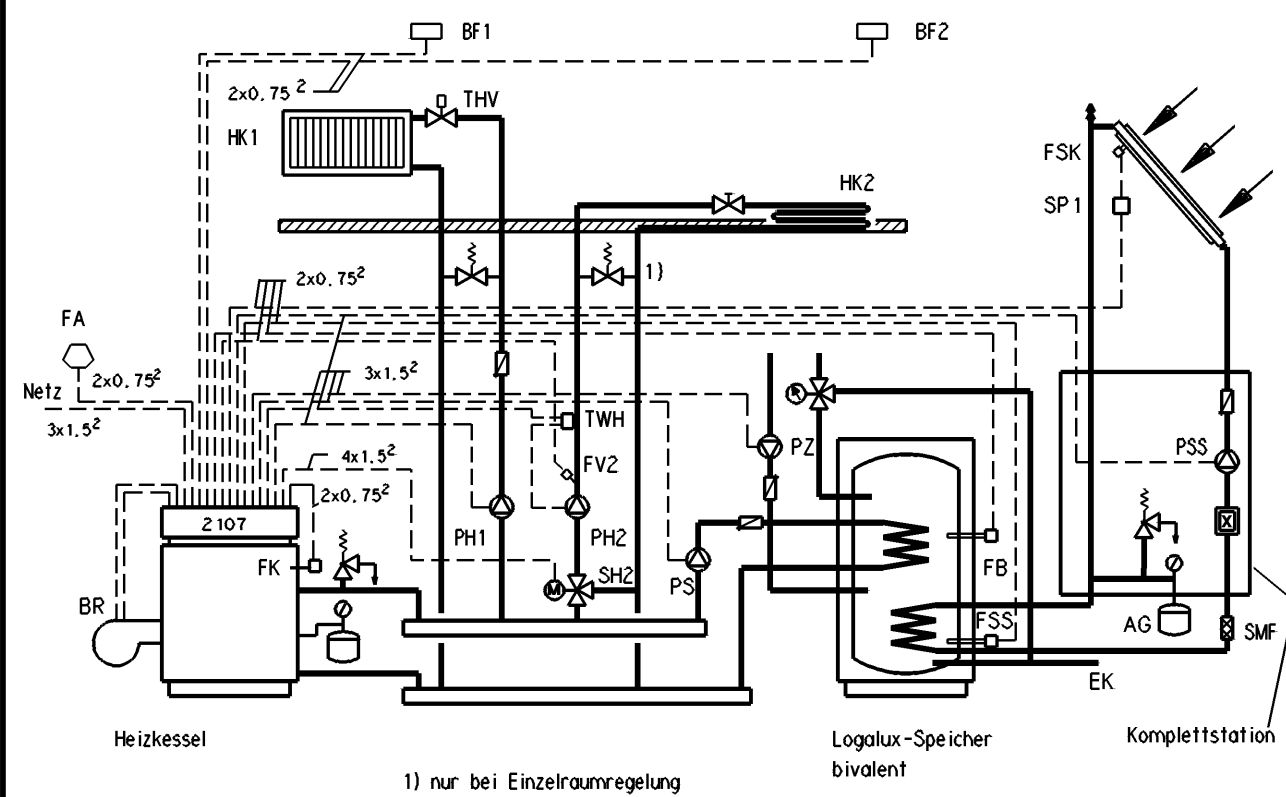
Funktion:

- o Umwaelzpumpe Solar

Hinweis: Beim Betrieb einer Solaranlage ist durch selbststaetig wirkende Einrichtungen die Warmwassertemperatur im Rohrnetzlauf auf max 60°C fuer Normalbetrieb zu begrenzen.

(lt. Heizungsanlagen Verordnung Paragraph 8 Abs.2)

Die Kombination mit Logasol-DBS-Systemen ist nicht moeglich!



Anlagenbeispiel V4

Regelgeraet Logamatic 2107

Grundausstattung:

Modul CM222 Controller
Modul NM282 Netz- und Relaiskarte

Funktionen:

- o Brenner 1stufig
- o Heizkreis Umwaelzpumpe HK1
- o Speicherladepumpe
- o Zirkulationspumpe

Zusatzausstattung:

Modul FM241 Mischer

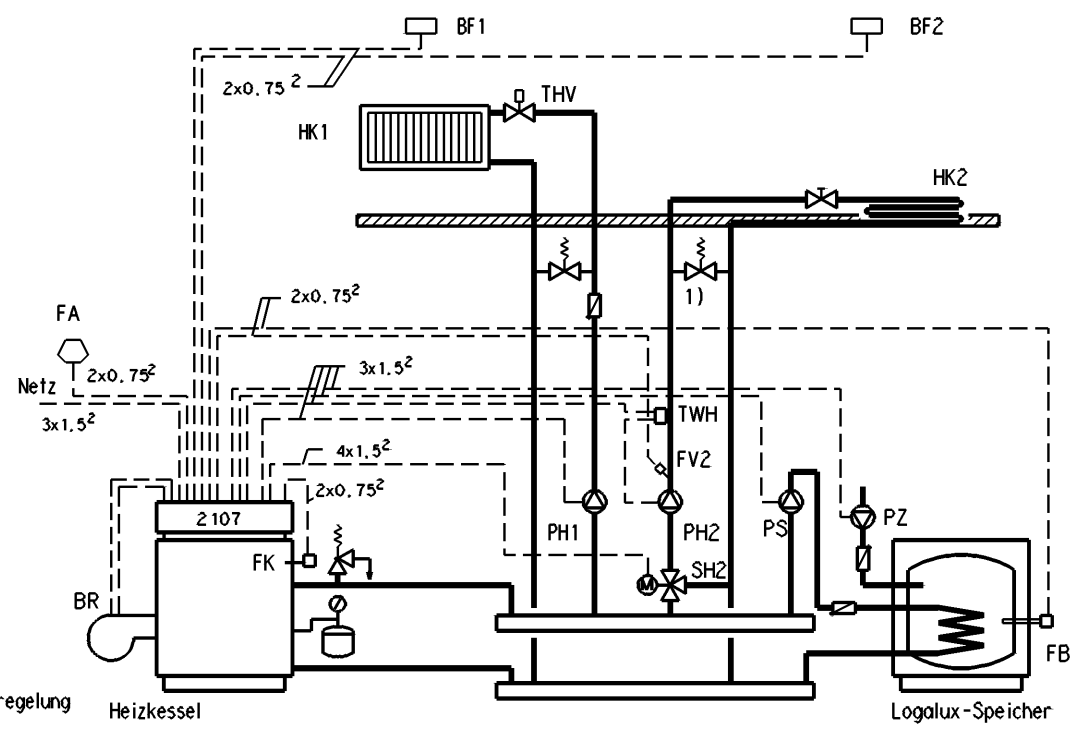
Funktionen:

- o Stellglied HK2
- o Heizkreis Umwaelzpumpe HK2

Modul FM242 Zweistufen

Funktion:

- o Brenner 2. Stufe oder modulierender Brenner



1) nur bei Einzelraumregelung